

**Curso: Tecnólogo em Redes de Computadores**

**Habilidade: H26 – Redes de Longa Distância e Alta Velocidade**

**Turma: 2006-1**

**Prof.: Ed' Wilson Tavares Ferreira**

**Data: 30 de Abril de 2008**

## 2ª Lista de Exercícios – Implemente o Cenário Proposto

Deverá ser apresentado individual;

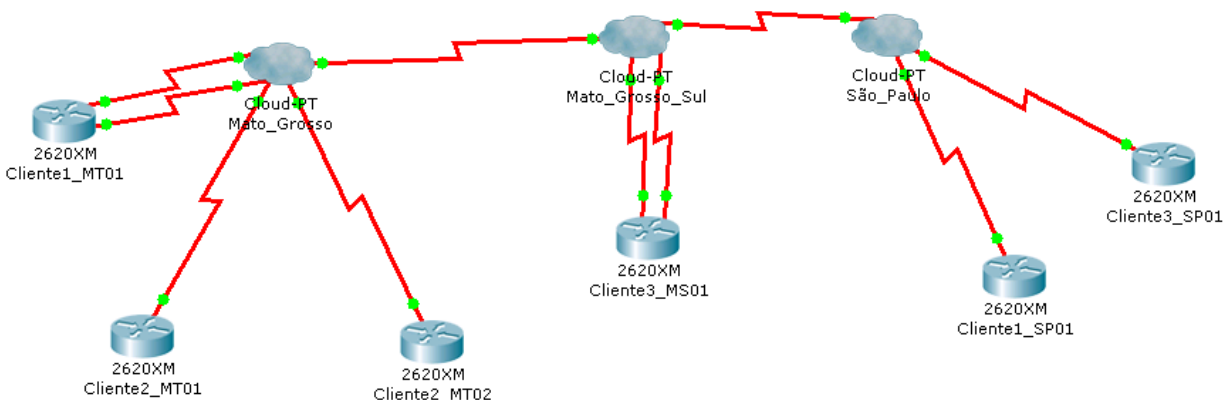
Data da Entrega/Apresentação: 05 de Maio (**não será aceito após esta data**), até 10 minutos antes do término do quinto tempo.

Pontuação:

Até 7 pontos: Cenário 2

Até 5 pontos: Cenário 1

- A operadora de telecomunicações possui rede Frame-Relay, com switches em MT, MS e SP. Estes equipamentos são utilizados para comercialização de serviços;
- Existem três clientes que serão atendidos, conforme os sites abaixo:
  - a. Cliente 1: MT e SP;
  - b. Cliente 2: Dois sites em MT
  - c. Cliente 3: MS e SP
- Cenário 1
  - a. Todas as redes ethernet devem poder comunicar-se entre si (rede do mesmo cliente);
  - b. As redes dos clientes devem ser isoladas, um cliente não deve visualizar a rede de outro;
- Cenário 2
  - a. Os clientes 1 e 3 solicitaram interligação de suas redes. Faça conexão entre os dois primeiros sites, e em seguida configure as rotas necessárias;
- A figura mostra uma sugestão de topologia parcial para o cenário 2



- Considerações:

- a. A Interligação entre Switchs (Nuvem) deve ser feita através de uma única conexão física (interface serial);
- b. Os CPE's somente podem ser conectados por um switch Frame-Relay (nuvem);
- c. As interfaces seriais devem encapsular Frame-Relay e as interfaces locais ethernet;
- d. Escolha os endereçamentos e parâmetros necessários que não foram informados na topologia.